

15. Irányjelzés

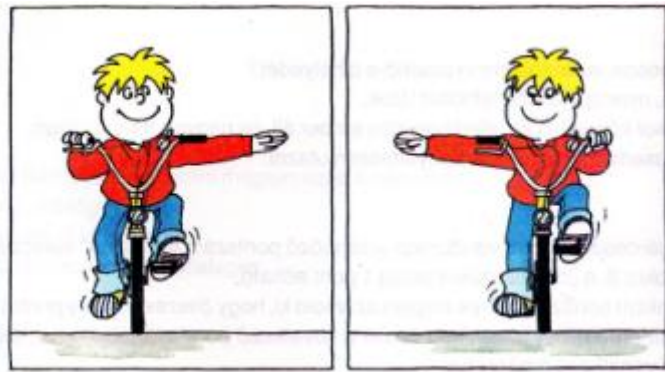
A kerékpárosnak is, jeleznie kell minden irányváltoztatási szándékát, mégpedig balra kanyarodva bal, jobbra kanyarodva jobb kézzel. Az irányjelzést az irányváltoztatás előtt megfelelő távolságban és időben kell megkezdeni.

Irányváltoztatásnak minősül, a:

- Kikerülés, előzés, ha terelővonal átlépésével, vagy sávváltoztatással jár
- Sávváltoztatás
- Kanyarodás

Az irányjelzéssel manőverezési szándékunkat jelezzük a többi közlekedőnek, tehát elmulasztani saját biztonságunk érdekében soha nem szabad.

Figyeljünk a többi jármű irányjelzéseire, hiszen ezekből következtethetünk az ő manőverezési szándékaikról. A megfelelő irányjelzés a közlekedés-biztonságának egyik fontos alapfeltétele.



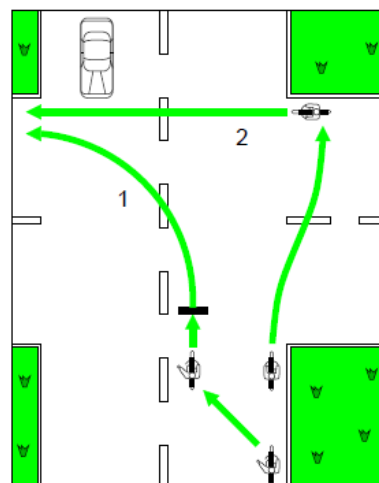
16. Kanyarodási szabályok

Mivel kerékpárral mindig a jobb oldali sáv jobb szélén kell haladnunk, így a jobbra kanyarodás mindig megoldható kis ívben. Természetesen a kereszteződésben a megfelelő (jobb oldali) sávba kell besorolnunk, és jeleznünk kell a kanyarodást. Ne felejtsük azonban, hogy a keresztező gyalogosoknak elsőbbséget kell adnunk függetlenül attól, hogy van-e zebra felfestve a kereszteződésben.

Balra kanyarodás. Balra kanyarodni kétféleképpen lehet:

1. Közvetlenül.

Ebben az esetben a forgalmi sáv bal oldalára sorolunk (vagy a megfelelő kanyarodósávba), majd a szembejövőnek elsőbbséget adva balra kanyarodunk. *Ez a módszer csak kis forgalmú utakon ajánlott. Nagyobb forgalmú többsávos) utakon, ha nem tudjuk megoldani a szabályos besorolást a kereszteződés előtt, akkor közvetve érdemes kanyarodni.*



2. Közvetve.

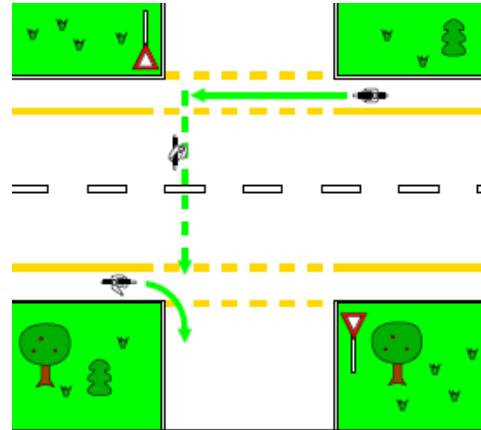
Ebben az esetben egyenesen áthaladunk a kereszteződésen, majd a túloldalon beállunk a keresztező útra és a megfelelő időben átkelünk vagy áttoljuk a kerékpárt

Csak közvetve szabad kanyarodni az alábbi esetekben:

Kerékpársávról

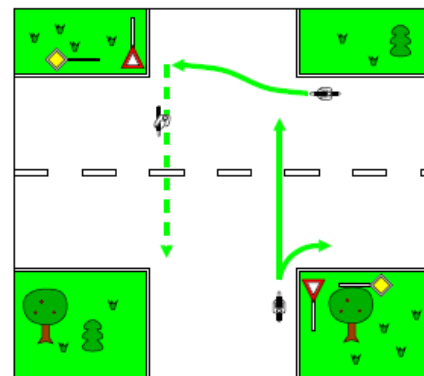
balra kanyarodni csak közvetve szabad. A kereszteződésen át kell haladni, majd a túloldalon át kell tolni a kerékpárt.

Jobbra kanyarodni természetesen kerékpársávról is szabad.



Lakott területen kívül:

Főútvonalról kerékpárral csak közvetve szabad balra kanyarodni. A kereszteződésen egyenesen át kell haladni, majd gyalog, a kerékpárt tolvá kell keresztezni a főútvonalat. Kivétel, ha lámpás kereszteződés van a fő útvonalon. Ilyen esetben a megfelelő kanyarodásából szabad balra kanyarodni a lámpa zöld jelzésénél. A fő útvonalra jobbra szabad kanyarodni, és szabad azt keresztezni is.



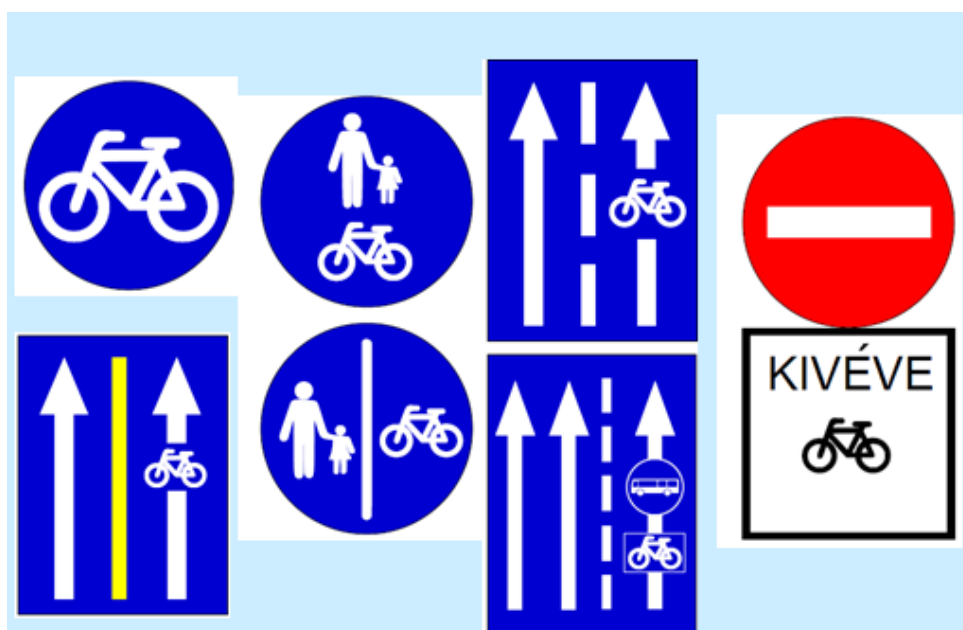
Kerékpáros közvetett kapcsolat tábla:

A tábla azt jelenti, hogy a kereszteződésben csak közvetve szabad balra kanyarodni.



17. Kerékpárok közlekedése

Hol szabad kerékpározni?





- Kerékpárral a kerékpárúton, a kerékpársávon vagy erre utaló jelzés (117/c. ábra) esetében az autóbusz forgalmi sávon, ahol ilyen nincs, a leállósávon vagy a kerékpározásra alkalmas útpadkán, illetőleg - ha az út és forgalmi viszonyok ezt lehetővé teszik - a lakott területen kívüli úton, a főútvonalként megjelölt úton az úttest jobb széléhez húzódba kell közlekedni.
- Lakott területen levő olyan úton, ahol az úttest kerékpár közlekedésre alkalmatlan, továbbá ahol a (7) bekezdés a) pontja szerint tilos, kerékpárral a gyalogos forgalom zavarása nélkül és legfeljebb 10 km/óra sebességgel a járdán is szabad közlekedni.
- Kerékpárral az útpadkán, az úttesten és a járdán csak egy sorban szabad haladni.
- Kerékpárral lakott területen kívül
 - A főútvonalról balra bekanyarodni vagy megfordulni,
 - Kerékpárútról a vele párhuzamos útra balra bekanyarodni nem szabad. A kerékpárosnak a kerékpárról le kell szállnia és azt tolva - a gyalogosok közlekedésére vonatkozó szabályok szerint - kell az úttesten áthaladnia.
- Ha az út mellett, annak vonalvezetését követve kerékpárutat vagy gyalog- és kerékpárutat jelöltek ki, a kétkerekű kerékpároknak a kerékpárúton vagy a gyalog- és kerékpárúton kell közlekedni. Ha a lakott területen a nem főútvonalként megjelölt út mellett annak vonalvezetését követve kerékpárutat vagy gyalog- és kerékpárutat jelöltek ki és az úton kerékpár nyomot (158/k. ábra) is kijelöltek - ha a közúti jelzésekből más nem következik - a kétkerekű kerékpárok az úttesten is közlekedhetnek.

Hol tilos a kerékpárral történő közlekedés?

Járdán
 Járdán tilos kerékpározni!
 Kivétel ez alól a 12. évnél fiatalabb gyermek, aki főútvonalon még nem kerékpározhat, így a párhuzamos járdán haladhat, legfeljebb 10 km/h sebességgel.
 Lakott területen csak akkor szabad a járdán kerékpározni (legfeljebb 10 km/h-val), ha az úttest kerékpáros közlekedésre alkalmatlan (például földút). A hivatalos értelmezés szerint az, hogy az úttesten nagy a járműforgalom, vagy tábla tiltja az úttesten a kerékpáros közlekedést, még nem jelenti, hogy szabad kerékpárral közlekedni.

Tilos

- Kerékpárral lakott területen kívül
 - A főútvonalról balra bekanyarodni vagy megfordulni,
 - Kerékpárútról a vele párhuzamos útra balra bekanyarodni nem szabad.

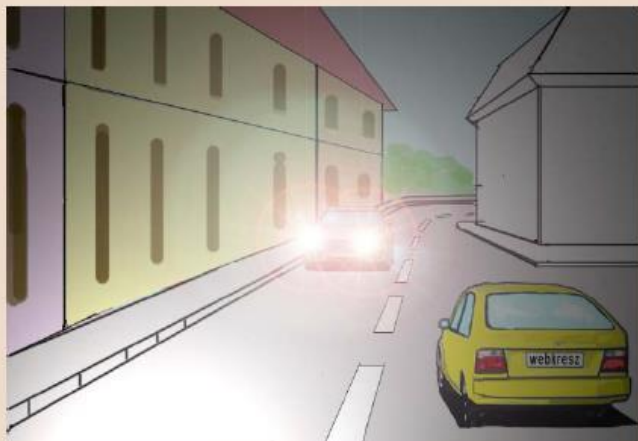
A kerékpárosnak a kerékpárról le kell szállnia és azt tolva - a gyalogosok közlekedésére vonatkozó szabályok szerint - kell az úttesten áthaladnia.

- A kétkerekű kerékpáron 16. életévét betöltött személy szállíthat 10 évnél nem idősebb, a kerékpárt nem hajtó utast a kerékpár pótülésén. Kettőnél több kerekű kerékpáron 17. életévét betöltött személy szállíthat a kerékpárt nem hajtó utast.
- A kerékpárral éjszaka és korlátozott látási viszonyok között abban az esetben szabad közlekedni, ha a kerékpáron vagy a kerékpároson előre fehér-, hátrafelé piros színű, folyamatos vagy villogó fényt adó lámpát és fényvisszaverőt helyeztek el, és lakott területen kívül kerékpáros fényvisszaverő mellényt (ruházatot) visel.
- Tilos
 - főútvonalon 12. életévét be nem töltött személynek kerékpározni;
 - elengedett kormányval kerékpározni;
 - kerékpárhoz oldalkocsit, valamint – kerékpár utánfutót kivéve - egyéb vontatmányt kapcsolni;
 - kerékpárt más járművel, illetőleg állattal vontatni;
 - kerékpáron oldalra kinyúló, előre vagy hátra egy méternél hosszabban kinyúló, a vezetőt a vezetésben akadályozó vagy a személy- és vagyónbiztonságot egyébként veszélyeztető tárgyat szállítani;
 - kerékpárral állatot vezetni.
 - lakott területen a kerékpársávon segédmotoros kerékpárral közlekedni,

A gyalog- és kerékpárúton a kerékpáros a gyalogos forgalmat nem akadályozhatja, és nem veszélyeztetheti.

Zavarás

Olyan magatartás, amely valaki más közlekedését nehezíti, megijeszti, kényelmetlenséget, vagy kellemetlenséget okoz, magatartásával figyelmét elvonja vagy indokolatlanul leköti. A közlekedésben a szándékos zavarás tiltott, de számos olyan közlekedési helyzet adódik, amikor a zavarás akaratunktól függetlenül, a közlekedés természetes velejárójaként létrejön. A jogszabály bizonyos esetekben még a zavarás tilalmát is elrendeli. Pl. előzés során a szemből érkezőket nem zavarhatjuk,



a villamospályán közlekedve, a villamost nem zavarhatjuk stb. A zavarás fogalma összefüggésben áll az akadályozással és a veszélyeztetéssel is.

Akadályozás

Ha valaki, a közlekedés más résztvevőjét annak szándéka szerinti menetében, mozgásában, továbbhaladásában gátolja, hátráltatja a célzottól eltérő magatartásra (például fékezésre vagy irányváltoztatásra) kényszeríti. Az akadályozás szinte mindig tiltott, de a jogszabály bizonyos esetekben megengedi. (például, ha veszélyhelyzetet háráit el, vagy várakozóhelyre beállítás esetén stb..)

Az akadályozás fogalma összefüggésben áll az zavarással és a veszélyeztetéssel is.

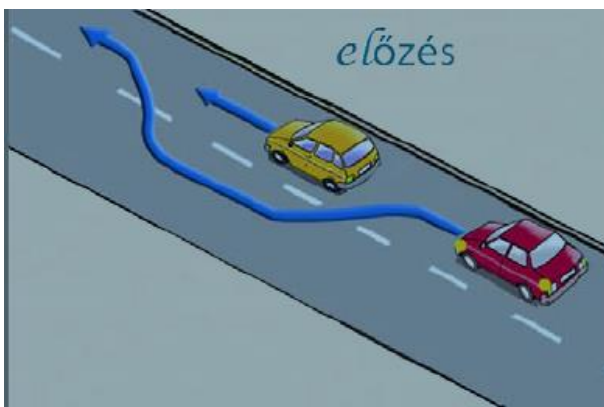


Veszélyeztetés

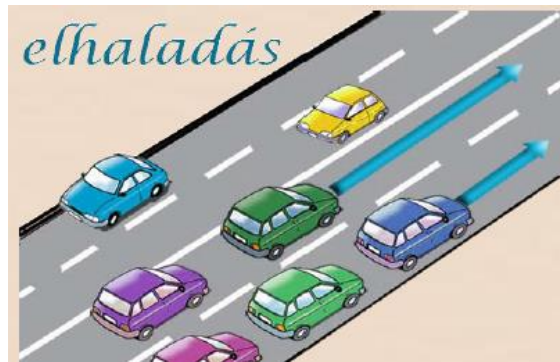
Ha valaki a közlekedés más résztvevőjét kár, baleset bekövetkezésének a személy és vagyonbiztonság sérelmének lehetőségébe sodorja. Tehát nem csak konkrétan a baleset okozása, hanem már a veszélyhelyzet teremtése is ide tartozik. A KRESZ egyik legfontosabb alapszabálya a veszélyeztetés mindenkor tilalma. Ebből következik, hogy balesetveszély esetén, mindent meg kell tennünk annak elhárítása érdekében és ilyenkor az egyéb szabályokat is figyelmen kívül hagyhatjuk. Fontos: egy egyszerű zavarásnak tűnő esemény könnyen veszélyeztetéssé válhat! (például elvakítás)



18. Előzés, kikerülés, kitérés



Azonos irányban **haladó** jármű utolérése és a mellette gyorsabban történő elhaladás.



Nem előzés, ha párhuzamos közlekedés esetén egyik járműoszlop a másik sávban kialakult járműoszlopnál gyorsabban halad.

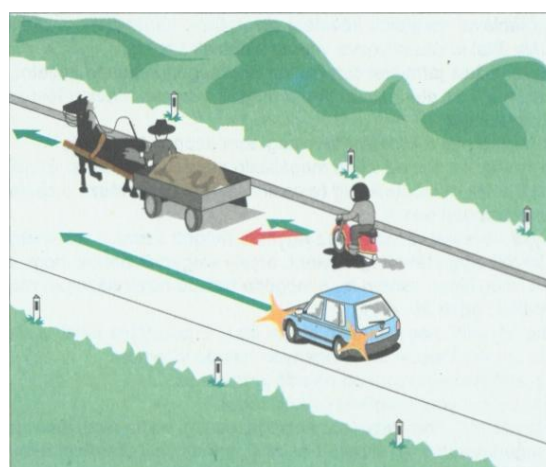
Az előzés a bekövetkezett balesetek kimenetelét tekintve a legveszélyesebb forgalmi szituáció. A tételes előzési tilalmakon túl, az előzés elhatározásakor figyelembe kell venni az öt előfeltételt. Ahol nincs tételes tiltás, ott sem szabad előzni, ha a feltételek közül bármelyik tekintetben is kétség merülhet fel.

Az előzés feltételei:

- szemből érkező járművek távolsága, sebessége, út és időjárási viszonyok



- mögöttes forgalom, nem kezdett- e más jármű az én járművem előzésébe



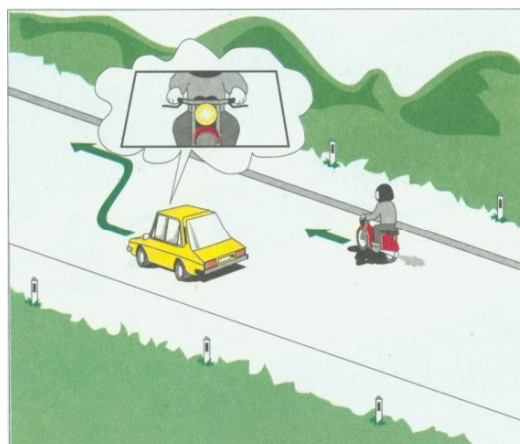
- az előttem haladó jármű nem kezdett-e másik jármű előzésébe



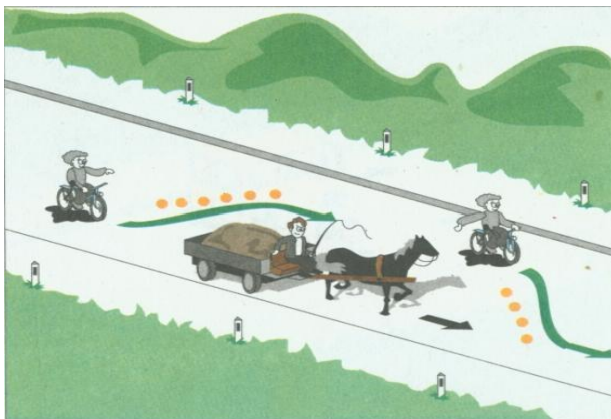
- oldaltávolság



- a vezető az előzés befejezése után a járművel a megelőzött jármű elé, annak zavarása nélkül vissza tud térni.



Az előzést akkor kell jelezni, ha az irányváltoztatással jár.

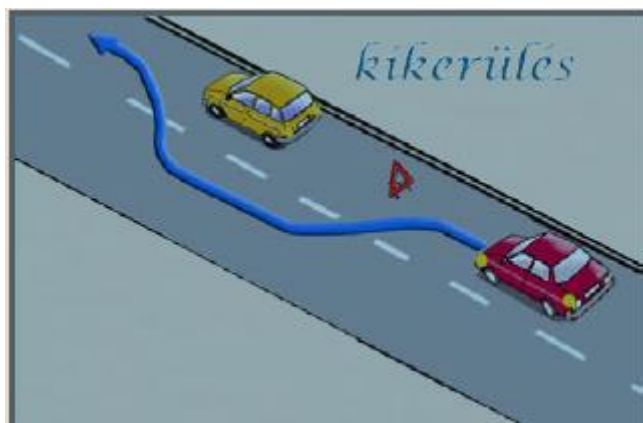


Kerékpárosokra vonatkozó, legfontosabb tételes tilalmak.

- gyalogosátkelőhely (kerékpáros nem előzhető és ő sem előzhet)
- éles, beláthatatlan útkanyarulat, bukkanó (kivéve, ha záróvonal van felfestve, és a az előzés nem jár annak érintésével, átlépésével)
- vasúti átjáró (gépjárművel a kerékpár előzhető)
- útkereszteződés (itt sok kivétel van, a kerékpárosoknak ajánlott a kereszteződéseket generális tilalomként elfogadni)
- tilos a harmadikként történő előzés

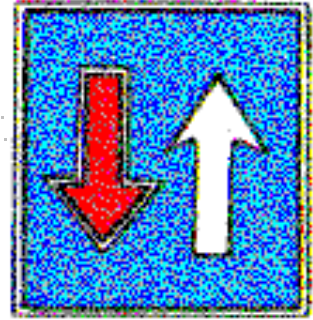
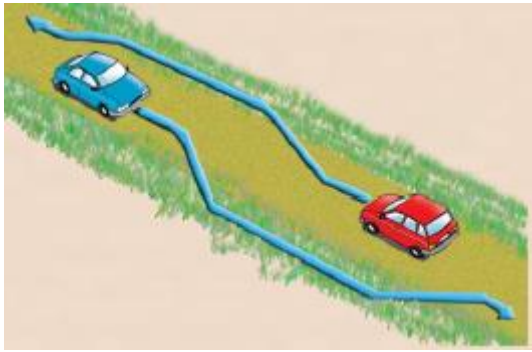
Kikerülés.

Álló jármű, vagy valamilyen akadály melletti elhaladás. A forgalmi okból megálló jármű a KRESZ szempontjából forgalomban levő járműnek, a mellette történő elhaladás előzésnek minősül.



Kitérés

Szemből érkező járművek elhaladásához hely biztosítása.



Megállás:

- a fel- és leszállás,
- a folyamatos fel-és lerakodás
- egyéb célból az öt percet meg nem haladó egy helyben való tartózkodás, ha járművezető marad a járműnél.

A kerékpárját toló személy nem vezetőnek, hanem gyalogosnak minősül, rá a megállásra vonatkozó szabályok nem vonatkoznak. A járművét azonban nem a járdán, hanem az úttest menetirány szerinti jobb szélén tolhatja.

A járdán a mozgásában korlátozott személy (vagy az őt szállító jármű vezetője) járművével, a betegszállító gépjármű, az iskolabusz, a gyermekeket szállító autóbusz, a kerékpár, a kétkerekű segédmotoros kerékpár és a kétkerekű motorkerékpár az alábbi feltételek fennállása esetén

b) a jármű a járda szélességének legfeljebb a felét foglalja el,

c) a járdán a gyalogosok közlekedésére legalább 1,5 méter szabadon marad, és

d) a jármű tengelyterhelése az 1000 kg-ot nem haladja meg.

akkor is megállhat, ha a megállást jelzőtábla vagy útburkolati jel nem engedi meg.

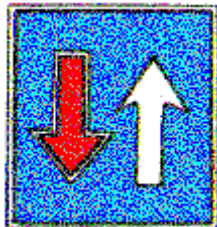
Teszt 3

1. Figyelembe kell-e vennie közlekedése során a kerékpárosnak az alábbi jelzőtáblát?



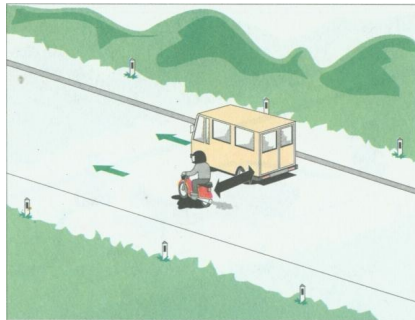
- igen, de csak akkor, ha másik kerékpárt akar előzni.
- igen, még akkor is, ha haladó kézikocsi mellett akar gyorsabban elhaladni.
- nem, a kerékpárosra ez a tábla nem vonatkozik

2. Mi az alábbi jelzőtábla jelentése?



- egyirányú utca
- a szemből érkező jármű elsőbbségét
- elsőbbséget a szemből érkező járművel szemben.

3. Előzés-e a képen látható szituáció, lakott területen belül egyirányú utcában, ha az úttest szélessége 6 méter?

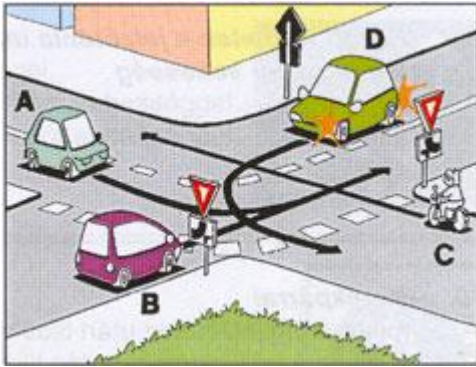


- nem, mert párhuzamos közlekedésre alkalmas az úttest
- igen,
- igen, mert nincs felfestve a sávokat elválasztó terelővonal

4. Álló járművet kikerülő kerékpárost szabad-e előzni?

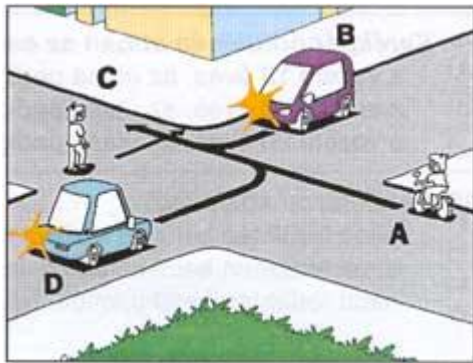
- nem, mert ez harmadikként történő előzésnek minősül
- igen, mert ez nem harmadikként történő szituációnak minősül
- nem

5. Az alábbi szituációban hányadikként haladhat el a kerékpáros?



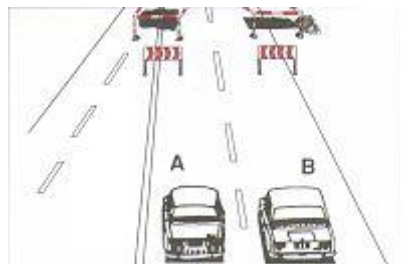
- elsőként
- másodikként
- harmadikként
- negyedikként

6. Kivel szemben van a gyalogosnak elsőbbsége?



- egyikkel szemben sem
- a személygépkocsikkal
- a kerékpárral

7. Melyik jármű haladhat el elsőként az alábbi forgalmi szituációban?



- az A jelű
- a B jelű
- kölcsönös megegyezés szükséges a továbbhaladást illetően

8. Szabad-e kerékpársávból útkereszteződésben közvetlenül balra kanyarodni?
- igen
 - nem
9. Szabad-e 12 éves gyermeknek kerékpározni főútvonal mellett a járdán , ha az úttesten elhelyezték a „Kerékpárral behajtani tilos” jelzőtáblát?
- igen
 - nem
10. Kell-e a kerékpárosnak lakott területen belül este és korlátozott látási viszonyok között fényvisszaverő mellényt használnia?
- igen
 - nem

ÉRTESÍTÉS.

Változás a kerékpáros közlekedéssel kapcsolatos megbeszélés időpontjában!!!

Hegyeshalomban az I. számú út átkelési szakaszán rövidesen átadásra kerülő kerékpársáv új közlekedési helyzetet teremt úgy a kerékpárosok, mint a többi járművezető számára. A kerékpársávval, általában a kerékpározással kapcsolatos szabályokkal és a csomóponti átalakításokkal kapcsolatban előadásra, majd azt követően kötetlen beszélgetésre kerül sor

2013. NOVEMBER 21-ÉN A 17. 00 ÓRAI KEZDETTEL
a Községháza nagytermében

A fórumon kiértékelésre kerülnek a honlapon megjelent tesztek is. A rendezvényre minden érdeklődőt tisztelettel várunk.